



Forma 5

CARACTERÍSTICAS TÉCNICAS
DOT. PRO



07/2020



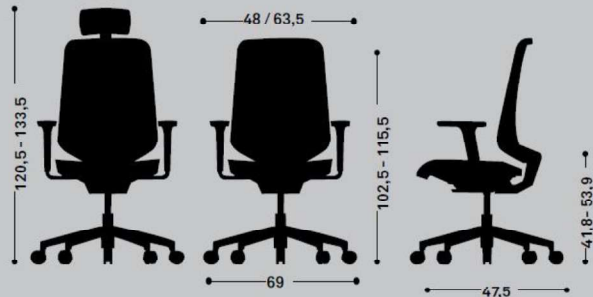
DOT. PRO | RESPALDO MALLA MECI O WEB
 SILLA OPERATIVA GIRATORIA CON ELEVACIÓN A GAS



DIMENSIONES

	Sin cabezal	Con cabezal
Altura	102,5 - 115,5 cm	120,5 - 133,5 cm
Altura asiento	41,8 - 53,9 cm	41,8 - 53,9 cm
Ancho (sin brazos / con brazos)	48 / 63,5cm	48 / 63,5cm
Fondo	47,5 cm	47,5 cm
Peso	11,071 / 12,93 kg	11,071 / 12,93 kg
Tapicería metros lineales	0,6 m	0,6 m

* Estas dimensiones mínimas y máximas dependen de la configuración elegida. Consultar en caso de necesitar valores concretos.



Medidas en centímetros

Forma 5

Dot. Pro | 2

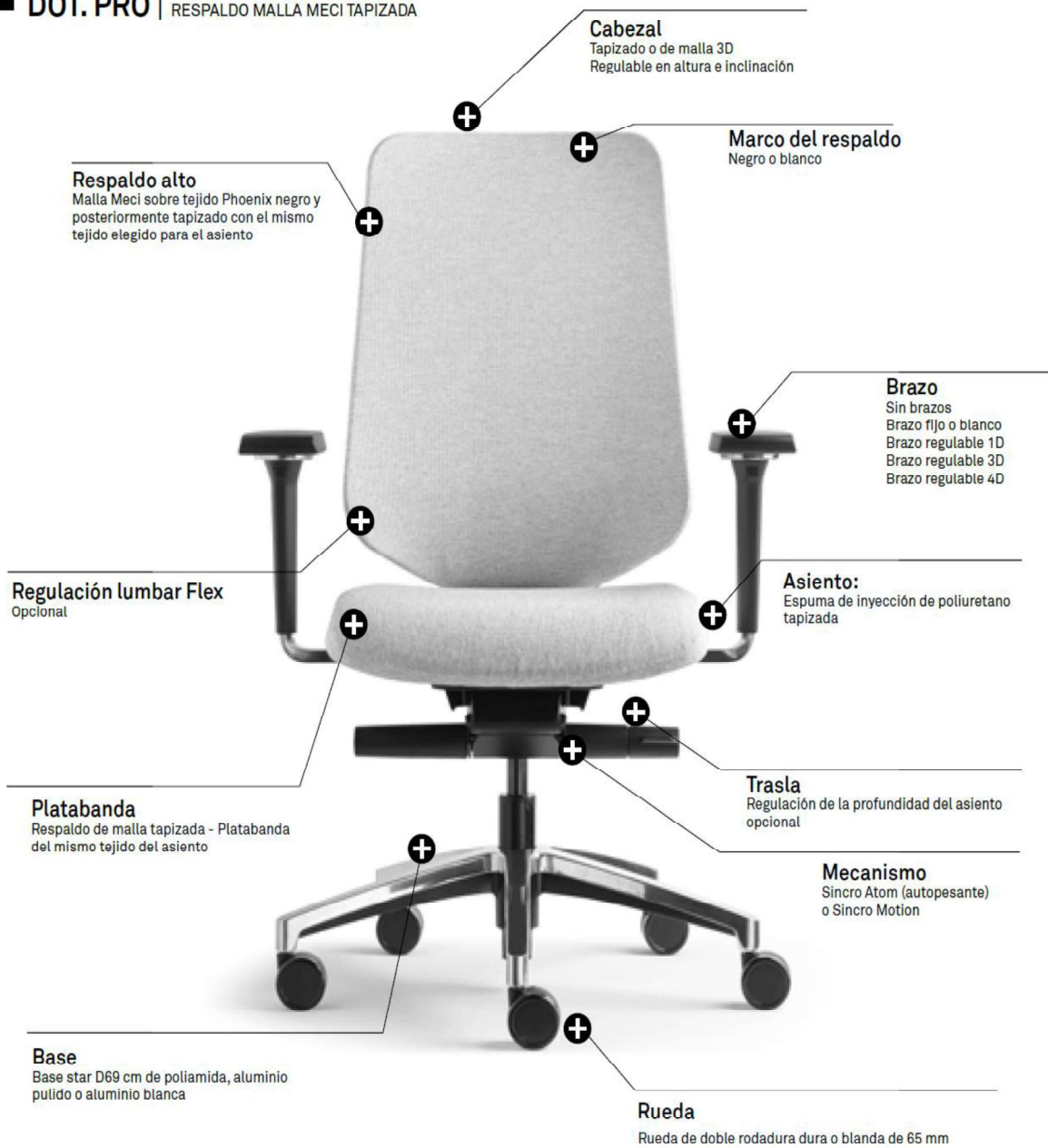
42. PPTQC.4
 45. PPTQC.7
 46. PPTQC.8

47. PPTQC.9
 51. PPTEC.2
 54. PPTEC.5

55. PPTEC.6



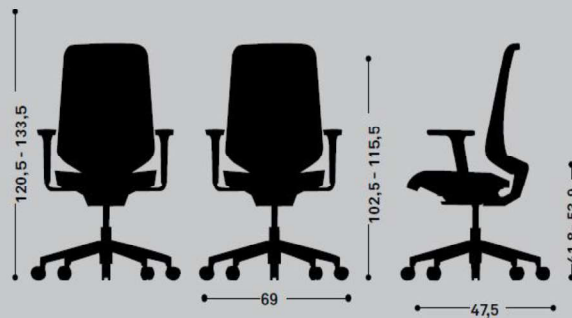
DOT. PRO | RESPALDO MALLA MECI TAPIZADA



DIMENSIONES

	Sin cabezal	Con cabezal
Altura	102,5 - 115,5 cm	120,5 - 133,5 cm
Altura asiento	41,8 - 53,9 cm	41,8 - 53,9 cm
Ancho (sin brazos / con brazos)	48 / 63,5cm	48 / 63,5cm
Fondo	47,5 cm	47,5 cm
Peso	11,071 / 12,93 kg	11,071 / 12,93 kg
Tapicería metros lineales	0,8 m	0,8 m

* Estas dimensiones mınimas y maximas dependen de la configuraci3n elegida. Consultar en caso de necesitar valores concretos.



Medidas en centímetros



DOT. PRO | RESPALDO MALLA MECI O WEB



DIMENSIONES

Altura	122 - 148 cm
Altura asiento	68 - 94 cm
Ancho (sin brazos / con brazos)	48 / 63,5 cm
Fondo	47,5 cm
Peso	11,071 / 12,93 kg
Tapicería metros lineales	0,6 m

* Estas dimensiones mínimas y máximas dependen de la configuración elegida. Consultar en caso de necesitar valores concretos.

Forma 5



Medidas en centímetros

Dot. Pro | 4



DOT. PRO | RESPALDO MALLA MECI TAPIZADA

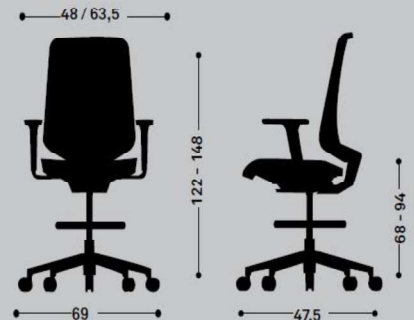


DIMENSIONES

Altura	122 - 148 cm
Altura asiento	68 - 94 cm
Ancho (sin brazos / con brazos)	48 / 63,5 cm
Fondo	47,5 cm
Peso	11,071 / 12,93 kg
Tapicería metros lineales	0,6 m

* Estas dimensiones mínimas y máximas dependen de la configuración elegida. Consultar en caso de necesitar valores concretos.

Forma 5



Medidas en centímetros

Dot. Pro | 5



DESCRIPCIÓN DE LOS ELEMENTOS

RESPALDO

Ligero y flexible, de formas aristadas, con esquinas y cantos redondeados, ligeramente fugado en su vertical. Realizado en polipropileno con carga de fibra de vidrio.

Respaldo de malla: tapizado con malla técnica transpirable Mecí, Web o Runner 3D.

Respaldo tapizado sobre malla: malla Mecí sobre tejido Phoenix negro y posteriormente tapizado con el tejido del grupo elegido. Tapicería cosida o grapada, sin utilización de cola.

Opcionalmente el respaldo puede llevar un cabezal tapizado o de malla 3D regulable en altura e inclinación.



Respaldo de malla Mecí o Web



Respaldo de malla Runner 3D



Respaldo de malla Mecí tapizada



Cabezal opcional

ASIENTO

Formado por una carcasa estructural de polipropileno, texturizada por la parte exterior, que sirve de soporte para la espuma de poliuretano inyectada de 62kg/m³, y tapizada con platabanda. Esta platabanda es personalizable según el tipo de silla elegida:

- Para sillas con respaldo en malla Mecí, la platabanda es de malla Runner 3D negro.
- Para sillas con respaldo en malla Web o Runner 3D la platabanda es de la misma malla del respaldo.
- Para sillas con malla tapizada, la platabanda va en el mismo tejido del asiento.

El asiento dispone como opción de un sistema que permite regular la profundidad del mismo en 5 puntos (trasla).

Tapicería cosida o grapada, sin utilización de cola.



Platabanda del asiento



Estructura y base del respaldo

REGULACIÓN LUMBAR

Formado por una sola pieza de polipropileno que cruza el respaldo transversalmente, con un sistema regulable en altura de lamas flexibles que aportan una sujeción sostenida (tipo muelle) evitando la presión lumbar de los sistemas rígidos.



Regulación lumbar Flex

BRAZOS



Brazo fijo negro



Brazo fijo blanco



Brazo regulable 1D



Brazo regulable 3D soporte de poliamida



Brazo regulable 3D soporte de aluminio negro



Brazo regulable 3D soporte de aluminio blanco



Brazo regulable 4D

Opcional, puede adquirirse sin brazos. Tienen cualidades ergonómicas para un mejor descanso de los brazos.

Fijo: Brazos fijos en forma de "T" de polipropileno. Negros o blancos.

Regulable 1D: en altura con estructura de polipropileno y reposabrazos de poliuretano. Dimensiones: 250 x 90 mm.

Regulable 3D soporte de poliamida: con estructura de poliamida reforzada con fibra de vidrio y reposabrazos soft-touch de poliuretano. Fácil regulación en altura, profundidad y giro.

Regulable 3D soporte de aluminio: con estructura de aluminio inyectado reposabrazos de poliuretano. Fácil regulables en altura, profundidad y giro. Negro o blancos.

Regulable 4D: con estructura de aluminio inyectado y reposabrazos de polipropileno. Fácil regulación: altura, profundidad, ancho y giro. 235 x 105 mm.



DESCRIPCIÓN DE LOS ELEMENTOS

MECANISMO [sillas giratorias]

MECANISMO TRASLA: Regulación de la profundidad del asiento opcional para todas las sillas giratorias.



SINCRO ATOM: este mecanismo conjuga el movimiento de rotación del respaldo respecto al asiento situando su centro de giro por encima de la superficie del asiento, muy próximo a la cadera del usuario, asegurando de esta manera un acompañamiento perfecto durante el movimiento de inclinación. 5 posiciones de bloqueo. Regulación de la altura del asiento mediante maneta para el ajuste óptimo del usuario. Adapta la dureza del mecanismo al peso del usuario de forma automática y asegura un funcionamiento perfecto en usuarios de entre 40 y 120 Kg. La fijación del respaldo se acciona mediante maneta: hacia dentro permite el movimiento y para fijar el respaldo hay que tirar hacia afuera.



SINCRO MOTION: 24° de inclinación del respaldo y 10° en el asiento. Inclinación del respaldo y giro del asiento según una relación fija de 2,4:1. Regulación de la tensión o dureza de la inclinación del respaldo. Fácil ajuste con sólo dos vueltas. La resistencia que opone el pomo es constante, independientemente de que se esté reduciendo o incrementando la tensión. Infinitas posiciones de tensión del respaldo para un ajuste óptimo para usuarios entre 45 y 120 kg. Eje de rotación adelantado que evita presiones en las piernas del usuario. 5 posiciones de bloqueo del respaldo. Estética discreta que favorece la de la silla.

BASE

STAR DE POLIAMIDA: Diámetro 69 cm. 5 brazos de sección trapezoidal con vértices redondeados.

STAR DE ALUMINIO PULIDO O DE ALUMINIO BLANCA: Base Star de aluminio pulido. Diámetro 69 cm. 5 brazos de sección trapezoidal con vértices redondeados. Acabado aluminio pulido o blanco polar.



Base star D69 cm de poliamida



Base star D69 cm aluminio pulido



Base star D69 cm aluminio blanca

SOPORTE SUELO

Se ofrecen 2 opciones de soporte al suelo:



Rueda de doble rodadura 65 mm



Rueda de doble rodadura blanda 65 mm



Protector de ruedas

COMO OPCIÓN: ruedas autofrenables con carga, ruedas autofrenables sin carga, antiestáticas, topes.

TAPIZADO

Asiento y respaldo disponible en toda la gama de tejidos de Forma 5 que incluye una gran variedad de tejidos (lana, tejidos ignífugos).

Respaldo disponible en malla o en telas del Grupo 1, 2 y 3 de tejidos de Forma 5. Consultar muestrario y tarifa Forma 5.

Las telas del Grupo 1, 2, 3, 4 y 5 de Forma 5 están suministradas por el fabricante Camira y Gabriel. Aunque nuestro muestrario incluye una selección de los tejidos de este fabricante, bajo solicitud expresa del cliente, Forma 5 tapizará cualquiera de sus fabricados en cualquier tejido del catálogo de Camira.

EMBALAJE

De forma estándar la silla se suministra montada y protegida por un plástico. Otros tipos de embalaje, consultar.



ERGONOMÍA

CUIDAR NUESTRO CUERPO NO DEPENDE EXCLUSIVAMENTE DE UNA BUENA NUTRICIÓN Y UN CONTINUO EJERCICIO FÍSICO. EXISTEN OTROS FACTORES QUE INFLUYEN EN LA SALUD DEL INDIVIDUO, COMO UNA CORRECTA POSTURA EN EL LUGAR DE TRABAJO. ES POR ELLO POR LO QUE PARA MANTENER EL CUERPO EN UN ESTADO IDEAL Y LIBRE DE DOLENCIAS FÍSICAS ES NECESARIO UTILIZAR UN BUEN MOBILIARIO Y HACER UN USO ADECUADO DE ÉL.



REGULACIÓN DE LA SILLA EN ALTURA

Las sillas deben disponer de una opción que permita subir o bajar la altura del asiento, ya sea mediante un sistema mecánico o un sistema neumático. Con ello se persigue que la postura sea la adecuada, teniendo los pies apoyados firmemente en el suelo y los muslos en posición horizontal. Además, el mecanismo debe ser fácilmente accesible desde una posición sentada.



REGULACIÓN LUMBAR

Muchas de las sillas están diseñadas para tener un apoyo adaptable en la zona de la espalda. Es muy aconsejable que el respaldo regule los movimientos tanto hacia delante como hacia detrás pudiendo bloquearse o liberarse a gusto del usuario. Además, muchas sillas incorporan un dispositivo que ajusta la curvatura de la silla a la de la espalda y proporciona un descanso más optimizado al trabajador.



CONSISTENCIA DEL ASIENTO

Debido a las horas que permanecemos sentados, el asiento debe proporcionar firmeza y adaptación a la fisionomía del usuario. Tanto la espuma de alta densidad como la espuma inyectada son dos materiales resistentes, duraderos y confortables, que cumplen a la perfección con su cometido.



INCLINACIÓN DE ASIENTO Y RESPALDO

Es necesario que la silla disponga de un mecanismo por el que se pueda controlar la inclinación del asiento, para mantener así una posición de trabajo equilibrada. El sistema sincro es el más extendido aunque existen versiones más avanzadas en el mercado como el sincro Atom. Este mecanismo es exclusivo de Forma 5 y se auto ajusta al peso del usuario. Además incluye la opción de la regulación de la profundidad del asiento o trasla.



BASES

Para facilitar un movimiento que implique menos esfuerzo de desplazamiento y para que aporte a la silla una estabilidad y firmeza correctas, la base debe disponer de 5 puntos de apoyo de las ruedas con el suelo.



BRAZOS REGULABLES

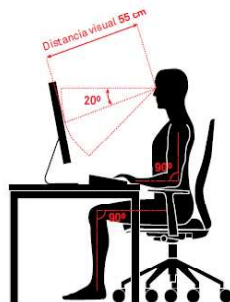
El apoyo de los brazos es fundamental para mantener una buena postura y no sobrecargar los brazos, además de servir para tomar asiento y levantarse del mismo.



TAPICERÍA

Dependiendo de la zona donde se ubicará la silla y las condiciones climatológicas del lugar, deberá escogerse el tejido más apropiado para cada situación.

TENIENDO EN CUENTA LOS ASPECTOS ANTERIORES, CONVIENE HACER UN COMENTARIO SOBRE LA POSTURA QUE SE DEBE ADOPTAR CUANDO SE ESTÁ SENTADO EN EL PUESTO DE TRABAJO.



- 1 La distancia que debe existir entre la pantalla del ordenador y los ojos debe ser, al menos, de 55 centímetros. Además, la pantalla debe estar fijada frente a al trabajador, y no desplazada hacia un lado.
- 2 La parte superior de la pantalla debe situarse a la altura de los ojos.
- 3 Los muslos de las piernas deben estar horizontales en el asiento, y los pies deben estar completamente apoyados, disponiendo también de un espacio despejado debajo de la mesa.
- 4 Se deben hacer pausas de forma regular, para realizar estiramientos y movilizaciones, cambiando de postura cada cierto tiempo.
- 5 Se debe dar descanso a los ojos cada cierto tiempo para no cansar la vista. Por ejemplo, enfocando a lugares distintos de la pantalla y a puntos lejanos.



DECLARACIÓN AMBIENTAL DE PRODUCTO



Análisis de Ciclo de Vida

Serie DOT. PRO



MATERIAS PRIMAS		
Materia Prima	Kg	%
Acero	5,14 Kg	46,1 %
Plásticos	4,78 Kg	42,9 %
Tap/Mat.Relleno	1,24 Kg	11,1 %

% Mat. Reciclados= 18%

% Mat. Reciclables= 63,6%

Ecodiseño

Resultados alcanzados en las etapas de ciclo de vida



MATERIALES

Aluminio

El aluminio posee un 100 % de material reciclado.

Acero

Acero con un porcentaje de reciclado entre el 100%.

Plástico

Plásticos con un porcentaje de reciclado entre el 70% y el 100%.

Material de relleno

Los materiales de relleno exento de HCFC y acreditado por Okotext.

Tapicerías

Tapicerías exentas de emisiones COVs y acreditado por Okotext.

Embalajes

Embalajes 100% reciclados con tintas sin disolventes.



DECLARACIÓN AMBIENTAL DE PRODUCTO



PRODUCCIÓN

Optimización del uso de materias primas
 Corte de tableros, tapicerías y tubos de acero.

Uso de energías renovables
 con reducción de emisiones de CO2. (Paneles fotovoltaicos)

Medidas de ahorro energético
 en todo el proceso de producción.

Reducción de las emisiones globales de COVs
 de los procesos de producción en un 70%.

Pinturas en polvo
 recuperación del 93% de la pintura no depositada.

Eliminación de las colas y pegamentos en el tapizado

La fábrica
 cuenta con una depuradora interna para los residuos líquidos.

Existencia de puntos limpios
 en la fábrica.

Reciclaje del 100% de los residuos
 del proceso de producción y tratamiento especial de residuos peli-
 grosos.



TRANSPORTE

Optimización del uso de cartón
 de los embalajes.

Reducción del uso del cartón y materiales de embalaje

Embalajes planos y bultos de tamaños reducidos
 para la optimización del espacio.

Compactadora para residuos sólidos
 que reduce el transporte y emisiones.

Volúmenes y pesos livianos

Renovación de flota de transporte
 con reducción 28% de consumo de combustible.

Reducción radio de proveedores
 Potencia mercado local y menos contaminación por transporte.



USO

Fácil mantenimiento y limpieza
 sin disolventes.

Garantía Forma 5

Máximas calidades
 en materiales para una vida media de 10 años del producto.

Optimización de la vida útil
 del producto por diseño estandarizado y modular.

Los tableros
 sin emisión de partículas E1.



FIN DE VIDA

Fácil desembalaje
 para el reciclaje o reutilización de componentes.

Estandarización de piezas
 para su reutilización.

Materiales reciclables utilizados en los productos (% reciclabilidad):
 El aluminio es 100% reciclable.
 El acero es 100% reciclable.
 La madera es 100% reciclable.
 Los plásticos entre un 70% y un 100% de reciclabilidad.

Sin contaminación de aire o agua
 en la eliminación de residuos.

Embalaje retornable, reciclable y reutilizable

Reciclabilidad del producto al 63,6%



Nom: Grupo Forma 5, S.L.U.
Correu electrònic: amanso@forma5.es
Tel. 954 93 19 80 Fax 954x 93 19 58
Adreça: Pol. Industrial Ctra de la Isla
C/ Acueducto 12-14.
41703 Dos Hermanas (Sevilla)

Forma 5

Xtreme



Xtreme

camira

80. CAAC.2



Xtreme

www.camirafabrics.com



Adobo
YS165



Solano
YS072



Parasol
YS073



Aruba
YS108



Tortuga
YS168



Bridgetown
YS102



Bluebell
YS097



Sandstorm
YS071



Lobster
YS076



Belize
YA105



Diablo
YS101



Nougat
YS091



Panama
YS079



Honeymoon
YS035



Tokara
YS136



Tarot
YS084



Ocean
YS100



Sombrero
YS046



Tobago
YS030



Cayman
YS024



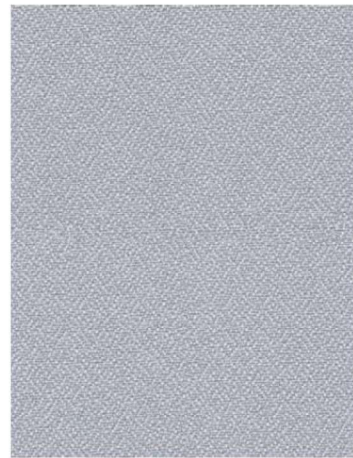
Photographic fabric scans are not colour accurate. Always request actual fabric samples before ordering.



Steel
YS095



Madura
YS156



Rum
YS173



Campeche
YS074



Apple
YS096



Martinique
YS004



Lombok
YS159



Appledore
YS077



Slip
YS094



Scuba
YS082



Tonga
YS160



Krabi
YS141



Osumi
YS171



Curacao
YS005



Windjammer
YS047



Blizzard
YS081



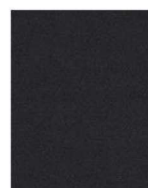
Padang
YS145



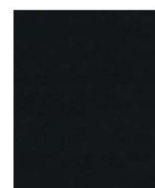
Costa
YS026



Taboo
YS045



Bonaire
YS172



Havana
YS009



Xtreme - Product information

YS (TSR8) 0421 CD



Xtreme is a modern crepe weave fabric made from 100% post-consumer recycled polyester, diverting waste from landfill and saving virgin raw materials. Its stretch properties, coupled with high flame retardancy, durability and non-pilling properties make Xtreme an ever popular fabric for task seating.



Technical information

UK

Industry Application
 Workplace, Education,
 Hospitality & Leisure
 When TriOnyx treated: Healthcare

Composition
 100% post-consumer recycled polyester

Environment
 Certified to the EU Ecolabel
 Certified to OEKO-TEX® Standard 100
 Certified to Indoor Advantage™ Gold
 Made from 100% recycled polyester
 Non metallic dyes/stuffs

Width
 140 cm minimum

Weight
 310 g/m² ±5% (434 g/lin.m ±5%)

Abrasion Resistance*
 Heavy duty / 10 year guarantee
 Independently certified to ≥100,000
 Martindale cycles

Flammability
 EN 1021 - 1 (cigarette)
 EN 1021 - 2 (match)
 BS 7176 Low Hazard
 BS 5852 Ignition Source 5
 BS 7176 Medium Hazard
 DIN 4102 B1
 NF D 60-013
 ONORM B 3825 & A 3800-1
 (over 58 kg/m² CMHR foam)
 UNI 9175 Classe 1 IM
 BS 476 Part 7 Class 1 (Adhered)
Note: Flammability performance is dependent on components used. Our certificates show what substrates have been used in our tests. For composite tests customers must ensure their complete furniture meets the necessary standards.

Light Fastness
 6 (ISO 105 - B02)

Fastness to Rubbing
 Wet: 4, Dry: 4 (ISO 105 - X12)

Bleach Cleanable
 ISO 105 E03 colour change 4 for dilution factor 1:4 chlorine solution

Cleaning
 Vacuum regularly. Wipe with a damp cloth using a proprietary upholstery shampoo/ soap. For deeper cleaning use steam, bleach, alcohol or professionally dry clean. Can be washed at 60°C. Full details can be found in our cleaning and disinfection guide.

*Abrasion testing produces a wide variability of results even from the same test sample. The independent certificate of ≥100,000 cycles is available on our website or from our customer service team. Internally we also specify this product at ≥100,000 cycles which we believe is realistic for repeatability of testing. Please be aware that abrasion testing alone is not a reliable indicator of the actual wear performance of fabrics. We're so confident in the durability of our products that we provide a robust 10 year guarantee (full details available). Please note that seam performance is dependent on seam construction and needle and thread type. We recommend that appropriate sewing advice be taken. Batch to batch variations in shade may occur within commercial tolerances. We reserve the right to alter technical specifications without notice. The Unregistered Design Rights and the Copyright in all designs are the exclusive property of Camira Fabrics Limited.

D

Einsatzbereich
 Büro, Bildung, Hotellerie & Gastronomie
 Wenn mit TriOnyx ausgerüstet:
 Gesundheit & Pflege

Zusammensetzung
 100% post-consumer recycelten Polyester

Umweltfreundlich
 Nach Zertifikat EU Ecolabel
 Nach Zertifikat OEKO-TEX® Standard 100
 Nach Zertifikat Indoor Advantage™ Gold
 Hergestellt aus 100% recycelten Polyester
 Nicht schwermetalhaltige Farbstoffe

Breite
 140 cm nutzbare Breite

Gewicht
 310 g/m² ±5% (434 g/lin.m ±5%)

Scheuerfestigkeit*
 Schwerer Objekteinsatz /
 10 Jahre Garantie
 Extern zertifiziert mit ≥100,000
 Scheuertouren Martindale

Feuersicherung
 EN 1021 - 1 (Zigarettestest)
 EN 1021 - 2 (Streichholztest)
 BS 7176 Low Hazard
 BS 5852 Ignition Source 5
 BS 7176 Medium Hazard
 DIN 4102 B1
 NF D 60-013
 ONORM B 3825 & A 3800-1
 (mit 58 kg/m² CMHR Schaum)
 UNI 9175 Classe 1 IM
 BS 476 Part 7 Class 1 (Adhered)
Bemerkung: Die Schwerentflammbarkeit hängt von den verwendeten Komponenten ab. Unsere Zertifikate zeigen auf, welche Substrate bei den Tests verwendet wurden. Bei Verbundtests muss sichergestellt sein, daß das komplette Möbel den entsprechenden Standards entspricht.

Lichtechtheit
 6 (ISO 105 - B02)

Reibechtheit
 Nass: 4, Trocken: 4 (ISO 105 - X12)

Chlorbleiche-Beständig
 ISO 105 E03 Farbänderung 4 bei einer 1:4 verdünnten Chlor-Lösung

Reinigung
 Regelmässig absaugen. Mit einem feuchten Tuch abwischen oder mit einem geeigneten Polstershampoo behandeln. Für eine Grundreinigung bitte Dampf, Chlorbleiche, Alkohol oder professionelle Trockenreinigung verwenden. Kann bei 60°C gewaschen werden. Weitere Informationen finden Sie in unserem Leitfaden zur Reinigung und Desinfektion.

*Die Scheuerfestigkeitsprüfung ergibt selbst bei gleichen Testmustern stark abweichende Ergebnisse. Das Zertifikat eines unabhängigen Prüfinstitutes über ≥100,000 Scheuertouren erhalten Sie von unserem Vertriebsdienstleistungen oder auf unserer Webseite. Intern spezifizieren wir auch dieses Produkt mit >100,000 Scheuertouren, die in der Serienfertigung als realistisch angenommen werden. Bitte nehmen Sie zur Kenntnis, dass die Scheuerfestigkeitsprüfung allein keine Aussagekraft über die Langlebigkeit eines Bezugsstoffes hat. Wir sind von der Langlebigkeit unserer Produkte überzeugt und bieten daher 10 Jahre Garantie (Details auf Anfrage). Eine optimale Nahtausreissfestigkeit hängt von der Nahtführung, der verwendeten Nadel und dem Näh-Garn ab. Wir empfehlen daher Nähveruche durchzuführen. Handelsübliche Farbabweichungen können auftreten und berechtigen nicht zur Reklamation. Wir behalten uns die Änderung technischer Spezifikationen vor. Die registrierten und nicht registrierten Urheberrechte der Dessinierungen sind ausschliessliches Eigentum der Camira Fabrics Limited.

F

Application industrielle
 Lieu de travail, Education,
 Hôtellerie et loisirs
 Si traitement TriOnyx: Services de santé

Composition
 100% polyester recyclé post-consumation

Écologique
 Avec le certificat EU Ecolabel
 Certifié à OEKO-TEX® Standard 100
 Certifié à Indoor Advantage™ Gold
 Fabriqué d'un polyester 100% recyclé
 Teintures non métalliques

Largeur
 140 cm minimum

Poids
 310 g/m² ±5% (434 g/lin.m ±5%)

Résistance à l'abrasion*
 Usage intense / garantie 10 ans.
 Certificat indépendant ≥100,000 cycles
 Martindale

Flammabilité
 EN 1021 - 1 (cigarette)
 EN 1021 - 2 (allumette)
 BS 7176 Low Hazard
 BS 5852 Ignition Source 5
 BS 7176 Medium Hazard
 DIN 4102 B1
 NF D 60-013
 ONORM B 3825 & A 3800-1
 (sur 58 kg/m² CMHR mousse)
 UNI 9175 Classe 1 IM
 BS 476 Part 7 Class 1 (Adhered)
Note: La performance de flammabilité dépend des composantes utilisées. Nos certificats indiquent les substrats utilisés dans nos tests. Pour les tests composites, les clients doivent s'assurer que leurs meubles complets satisfont aux normes nécessaires.

Solidité à la lumière
 6 (ISO 105 - B02)

Solidité au Frottement
 Mouillé: 4, Sec: 4 (ISO 105 - X12)

Nettoyable au javel
 ISO 105 E03 changement de couleur 4 pour le facteur de dilution 1:4 solution de chlore

Nettoyage
 Passez l'aspirateur régulièrement. Essuyez avec un chiffon humide en utilisant un shampooing/ savon pour tissus d'ameublement exclusif. Pour un nettoyage en profondeur, utilisez la vapeur, javel, alcool ou un nettoyage à sec professionnel. Peut être lavé à la machine, programme maximum 60°C. Vous trouverez tous les détails dans notre guide de nettoyage et de désinfection.

*Les tests de résistance à l'abrasion proposent une large variété de résultat final, parfois sur le même échantillon de tissu. Le certificat indépendant de ≥100,000 cycles est disponible sur notre site internet; vous pouvez également contacter notre Service Clients. Nous valons également - en interne - à >100,000 cycles; ce qui est, d'après nous, plus réaliste dans le but d'obtenir une continuité égale des résultats de tests. Merci de noter que l'abrasion seule ne constitue pas un indicateur de confiance dans la performance du tissu à long terme. Nous avons une confiance absolue en nos produits et leur durabilité, c'est pour cela que nous vous offrons une garantie robuste de 10 ans. Veuillez noter que la performance du joint dépend de sa construction ainsi que de l'aiguille et du type de fil utilisés. Une variation de couleurs peut provenir (commerciallement tolérable). Nous réservons le droit de changer les spécifications techniques sans préavis. Les Droits de Conception non-enregistrés et les droits d'auteur de tous les motifs sont la propriété exclusive de Camira Fabrics Limited.

ES

Aplicación Industrial
 Puesto de Trabajo, Educación, Sector
 Hotelero & Placer
 Estando con tratamiento TriOnyx:
 Sanidad

Composición
 Polyester reciclado 100% post consumido

Ambiental
 Certificado con EU Ecolabel
 Certificado de OEKO-TEX® Standard 100
 Certificado de Indoor Advantage™ Gold
 Hecho de 100% de poliéster reciclado
 Tintes no metálicos

Ancho
 140 cm mínimo

Peso
 310 g/m² ±5% (434 g/lin.m ±5%)

Resistencia a la abrasión*
 Garantía de 10 años con uso intenso
 Independientemente del certificado de
 ≥100,000 Ciclos Martindale

Inflamabilidad
 EN 1021 - 1 (cigarrillo)
 EN 1021 - 2 (cerilla)
 BS 7176 Low Hazard
 BS 5852 Ignition Source 5
 BS 7176 Medium Hazard
 DIN 4102 B1
 NF D 60-013
 ONORM B 3825 & A 3800-1
 (con CMHR 58 kg/m² de espuma)
 UNI 9175 Classe 1 IM
 BS 476 Part 7 Class 1 (Adhered)
Nota: El rendimiento de la inflamabilidad depende de los componentes usados. Nuestros certificados muestran que substratos se han usado en completos tests. Para tests compuestos nuestros clientes deben asegurar si sus muebles cumplen la normativa al uso.

Solidez a la luz
 6 (ISO 105 - B02)

Solidez al rozamiento
 Húmedo: 4, Seco: 4 (ISO 105 - X12)

Posibilidad lavado con Lejía
 ISO 105 E03 cambio color 4 para un factor de disolución 1:4 solución cloro

Limpieza
 Uso aspirador regularmente. Limpiar con un trapo usando jabón y agua o producto limpieza para tapicerías. Para una limpieza más profunda usen vapor, lejía, alcohol o limpieza en seco. Se puede lavar a 60°C. Los detalles completos se encuentran en nuestra guía de limpieza y desinfección.

*Los Test de Abrasión producen unos resultados muy variables incluso con la misma muestra. El certificado de ≥100,000 ciclos Martindale está disponible en nuestra web o se puede pedir al Departamento Comercial. Internamente también certificamos este producto >100,000 ciclos, que pensamos que es lo más realista posible en este caso, con una repetición de resultados tan dispares. Tengan en cuenta que el Test de Abrasión solo no es un indicador fiable sobre el desgaste de un tejido. De hecho, estamos tan convencidos en la durabilidad de nuestros tejidos, que ofrecemos una garantía de 10 años (detalles completos disponibles). Tenga en cuenta que el rendimiento de la costura depende de la construcción de la costura, además de la aguja y del tipo de rosca. Le recomendamos que se aconsejen para coser la costura. Las variaciones de lote a lote en la sombra se puede producir dentro de tolerancias comerciales. Nos reservamos el derecho a efectuar modificaciones técnicas sin previo aviso. Los derechos sobre los diseños no registrados y los derechos de autor en todos los diseños son propiedad exclusiva de Camira Fabrics Limited.



Urban

camira

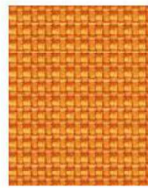


Urban

www.camirafabrics.com



Living
YN108



Avenue
YN148



District
YN212



Congestion
YN079



Highrise
YN078



Graffiti
YN204



Bench
YN091



Precinct
YN027



Cosmopolitan
YN203



Underground
YN145



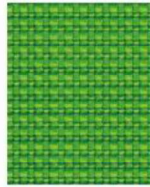
Freeway
YN211



Intersection
YN205



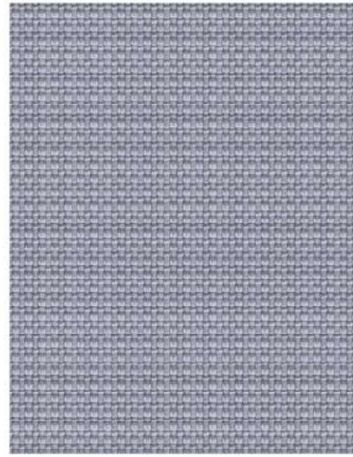
Photographic fabric scans are not colour accurate. Always request actual fabric samples before ordering.



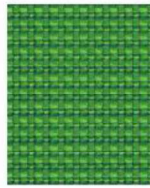
Uptown
YN200



Ringroad
YN208



Sidewalk
YN094



Suburbia
YN159



Penthouse
YN202



Junction
YN083



Curb
YN206



Boulevard
YN160



Conurbation
YN082



Square
YN207



Streetsmart
YN209



Nightowl
YN210



Subway
YN009



Forma 5

Nom: Grupo Forma 5, S.L.u.
Correu electrònic: amanso@forma5.es
Tel. 954 93 19 80 Fax 954x 93 19 58
Adreça: Pol. Industrial Ctra de la Isla
C/ Acueducto 12-14.
41703 Dos Hermanas (Sevilla)

Urban - Product information

YN (TSR3) 0621 CD



Urban takes its inspiration from the street. It has a sharply styled architectural look with clean lines forming a structured geometric grid pattern reminiscent of a downtown urban cityscape. Lightly textured, there's an almost industrial metallic sheen to the freshly themed colourways which work with both Xtreme and Lucia.



Technical information

Table with 4 columns: UK, D, F, ES. Rows include Industry Application, Composition, Environment, Width, Weight, Abrasion Resistance, Flammability, Light Fastness, Fastness to Rubbing, Bleach Cleanable, Cleaning, and various technical specifications in multiple languages.



Nom: Grupo Forma 5, S.L.U.
Correu electrònic: amanso@forma5.es
Tel. 954 93 19 80 Fax 954x 93 19 58
Adreça: Pol. Industrial Ctra de la Isla
C/ Acueducto 12-14.
41703 Dos Hermanas (Sevilla)

Forma 5

Rivet

Rivet

camira

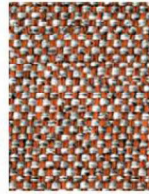


Rivet

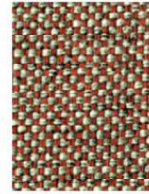
www.camirafabrics.com



Forge
EGL12



Molten
EGL09



Abrid
EGL13



Copper
EGL14



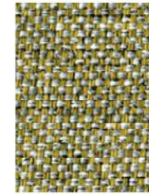
Spark
EGL10



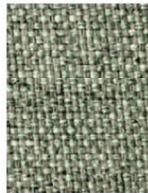
Wire
EGL03



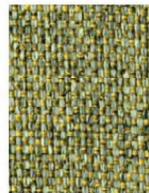
Resin
EGL04



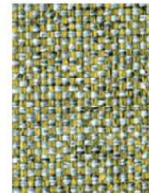
Alloy
EGL05



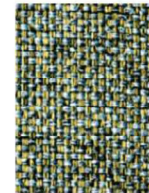
Ferrous
EGL15



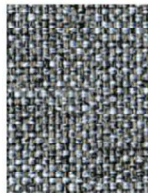
Tungsten
EGL07



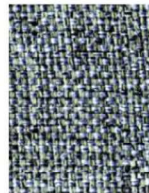
Burnish
EGL11



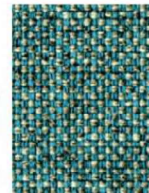
Chromoly
EGL19



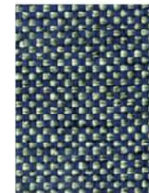
Solder
EGL18



Tensile
EGL20



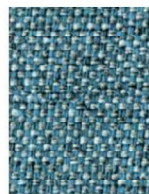
Verdigris
EGL21



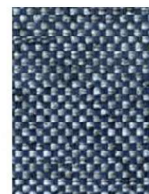
Hammer
EGL27



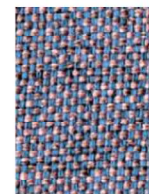
Prime
EGL16



Quench
EGL23



Crucible
EGL24



Fuse
EGL08



Photographic fabric scans are not colour accurate. Always request actual fabric samples before ordering.



Vitreous
EGL01



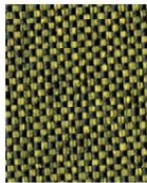
Galvanise
EGL26



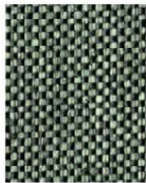
Deep Clay
EGL32



Woodrose
EGL33



Olive
EGL31



Hemlock
EGL34



Cast
EGL25



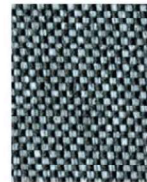
Twig
EGL49



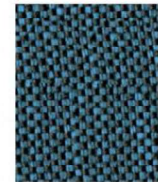
Otter
EGL36



Grey Brindle
EGL50



Deep Sea
EGL48



Lagoon
EGL35



Charcoal
EGL37



Forma 5

Nom: Grupo Forma 5, S.L.u.
Correu electrònic: amanso@forma5.es
Tel. 954 93 19 80 Fax 954x 93 19 58
Adreça: Pol. Industrial Ctra de la Isla
C/ Acueducto 12-14.
41703 Dos Hermanas (Sevilla)

Rivet - Product information

EGL (TSR12) 1221 CP



Task seating



Soft seating



Cigarette & Match



Bleach cleanable



Washable



Environmental



10 Year guarantee

With Treatment



Medium Hazard

Rivet is a fixing fabric which not only connects with the modern collaborative workplace, but also forms a bridge between textile traditions and future innovation. Designed to blend the aesthetic qualities of luxury woollen apparel with modern performance sportswear. Rivet is a lightly textured hopsack which emulates the swathe of suiting in a well-heeled synthetic.

Made from 100% post-consumer recycled polyester from used plastic bottles, Rivet celebrates Camira's 20 years' experience in designing and manufacturing recycled fabrics.



Technical information

UK

Industry Application
Workplace, Education

Composition
100% Recycled Polyester

Environment
Certified to the EU Ecolabel
Certified to Indoor Advantage™ Gold
Made from 100% post-consumer recycled polyester

Width
140 cm minimum

Weight
280 g/m² ±5% (392 g/lin.m ±5%)

Abrasion Resistance*
Heavy duty / 10 year guarantee
Independently certified to ≥80,000 Martindale cycles

Flammability
EN 1021 - 1 (cigarette)
EN 1021 - 2 (match)
BS 7176 Low Hazard
UNI 9175 Classe 1 IM
Optional: Please specify when ordering:
BS 5852 Ignition Source 5 with EnviroFlam5
BS 7176 Medium Hazard with EnviroFlam5
Note: Flammability performance is dependent on components used. Our certificates show what substrates have been used in our tests. For composite tests customers must ensure their complete furniture meets the necessary standards.

Light Fastness
5-6 (ISO 105 - B02)

Fastness to Rubbing
Wet. 4, Dry. 4 (ISO 105 - X12)

Bleach Cleanable
ISO 105 E03 colour change 4 for dilution factor 1:4 chlorine solution

Cleaning
Vacuum regularly. Wipe with a damp cloth using a proprietary upholstery shampoo/ soap. For deeper cleaning use steam, bleach, alcohol or professionally dry clean. Can be washed at 60°C. Full details can be found in our cleaning and disinfection guide.

*Abrasion testing produces a wide variability of results even from the same test sample. The independent certificate of ≥80,000 cycles is available on our website or from our customer service team. Internally we specify this product at >50,000 cycles which we believe is realistic for repeatability of testing. Please be aware that abrasion testing alone is not a reliable indicator of the actual wear performance of fabrics. We're so confident in the durability of our products that we provide a robust 10 year guarantee (full details available). Please note that seam performance is dependent on seam construction and needle and thread type. We recommend that appropriate sewing advice be taken. Batch to batch variations in shade may occur within commercial tolerances. We reserve the right to alter technical specifications without notice. The Unregistered Design Rights and the Copyright in all designs are the exclusive property of Camira Fabrics Limited.

D

Einsatzbereich
Büro, Bildung

Zusammensetzung
100% Recyceltes Polyester

Umweltfreundlich
Nach Zertifikat EU Ecolabel
Nach Zertifikat Indoor Advantage™ Gold
Besteht zu 100 Prozent aus post-consumer Polyester

Breite
140 cm nutzbare Breite

Gewicht
280 g/m² ±5% (392 g/ftd.m ±5%)

Scheuerfestigkeit*
Schwerer Objekteinsatz / 10 Jahre
Garantie Extern zertifiziert mit ≥80,000 Scheuertouren Martindale

Feuersicherung
EN 1021 - 1 (Zigarettentest)
EN 1021 - 2 (Streichholztest)
BS 7176 Low Hazard
UNI 9175 Classe 1 IM
Bitte bei Auftragserteilung angeben:
EnviroFlam5
BS 7176 Medium Hazard mit EnviroFlam5
Bemerkung: Die Schwerentflammbarkeit hängt von den verwendeten Komponenten ab. Unsere Zertifikate zeigen auf, welche Substrate bei den Tests verwendet wurden. Bei Verbundtests muss sichergestellt sein, daß das komplette Möbel über entsprechende Standards entspricht.

Lichtechtheit
5-6 (ISO 105 - B02)

Reibechtheit
Nass: 4, Trocken: 4 (ISO 105 - X12)

Chlorbleiche-Beständig
ISO 105 E03 Färbänderung 4 bei einer 1:4 verdünnten Chlor-Lösung

Reinigung
Regelmäßig absaugen. Mit einem feuchten Tuch abwischen oder mit einem geeigneten Polstershampoo behandeln. Für eine Grundreinigung bitte Dampf, Chlorbleiche, Alkohol oder professionelles Trockentreinigung verwenden. Kann bei 60°C gewaschen werden. Weitere Informationen finden Sie in unserem Leitfaden zur Reinigung und Desinfektion.

*Die Scheuerfestigkeitsprüfung ergibt selbst bei gleichen Testmustern stark abweichende Ergebnisse. Das Zertifikat eines unabhängigen Prüfinstitutes über ≥80,000 Scheuertouren erhalten Sie von unserem Vertriebsdienst oder auf unserer Webseite. Intern spezifizieren wir dieses Produkt mit >50,000 Scheuertouren, die in der Serienfertigung als realistisch angenommen werden. Bitte nehmen Sie zur Kenntnis, dass die Schürfestigkeitsprüfung allein keine Aussagekraft über die Langlebigkeit eines Bezugsstoffes hat. Wir sind von der Langlebigkeit unserer Produkte überzeugt und bieten daher 10 Jahre Garantie (Details auf Anfrage). Eine optimale Nahtaureisfestigkeit hängt von der Nahtführung, der verwendeten Nadel und dem Näh-Garn ab. Wir empfehlen daher Nähversuche durchzuführen. Handelsübliche Farbabweichungen können auftreten und berechnigen nicht zur Reklamation. Wir behalten uns die Änderung technischer Spezifikationen vor. Die registrierten und nicht registrierten Urheberrechte der Designierungen sind ausschliessliches Eigentum der Camira Fabrics Limited.

F

Application industrielle
Lieu de travail, Education

Composition
100% Polyester Recyclé

Écologique
Avec le certificat EU Ecolabel
Certifié à Indoor Advantage™ Gold
Fabriqué en polyester recyclé à 100% après consommation

Largeur
140 cm minimum

Poids
280 g/m² ±5% (392 g/m.l ±5%)

Résistance à l'abrasion*
Usage intense / garantie 10 ans. Certificat indépendant ≥80,000 cycles Martindale

Flammabilité
EN 1021 - 1 (cigarette)
EN 1021 - 2 (allumette)
BS 7176 Low Hazard
UNI 9175 Classe 1 IM
Prière de la mentionner lors de la commande:
BS 5852 Ignition Source 5 avec EnviroFlam5
BS 7176 Medium Hazard avec EnviroFlam5
Notez: La performance de flammabilité dépend des composantes utilisées. Nos certificats indiquent les substrats utilisés dans nos tests. Pour les tests composites, les clients doivent s'assurer que leurs meubles complets satisfont aux normes nécessaires.

Solidité à la lumière
5-6 (ISO 105 - B02)

Solidité au Frottement
Mouillé: 4, Sec: 4 (ISO 105 - X12)

Nettoyable au javel
ISO 105 E03 changement de couleur 4 pour le facteur de dilution 1:4 solution de chlore

Nettoyage
Passez l'aspirateur régulièrement. Essuyez avec un chiffon humide en utilisant un shampoing/savon pour tissus d'ameublement exclusif. Pour un nettoyage en profondeur, utilisez la vapeur, javel, alcool ou un nettoyage à sec professionnel. Peut être lavé à la machine, programme maximum 60°C. Vous trouverez tous les détails dans notre guide de nettoyage et de désinfection.

*Les tests de résistance à l'abrasion proposent une large variété de résultat final, parfois sur le même échantillon de tissu. Le certificat indépendant de ≥80,000 cycles est disponible sur notre site internet, vous pouvez également contacter notre Service Clients. Nous valdons ce produit – en interne – à >50,000 cycles; ce qui est, d'après nous, plus réaliste dans le but d'obtenir une continuité égale des résultats de tests. Merci de noter que l'abrasion seule ne constitue pas un indicateur de confiance dans la performance du tissu à long terme. Nous avons une confiance absolue en nos produits et leur durabilité, c'est pour cela que nous offrons une garantie robuste de 10 ans. Veuillez noter que la performance du tissu dépend de sa construction ainsi que de l'aiguille et du type de fil utilisés. Une variation de couleurs peut provenir (commerciallement tolérable). Nous réservons le droit de changer les spécifications techniques sans préavis. Les Droits de Conception non-enregistrés et les droits d'auteur de tous les motifs sont la propriété exclusive de Camira Fabrics Limited.

ES

Aplicación Industrial
Puesto de Trabajo, Educación

Composición
100% Poliéster Reciclado

Ambiental
Certificado con EU Ecolabel
Certificado de Indoor Advantage™ Gold
Producido con poliéster 100% reciclado tras ser consumido

Ancho
140 cm mínimo

Peso
280 g/m² ±5% (392 g/lin.m ±5%)

Resistencia a la abrasión*
Garantía de 10 años con uso intenso
independientemente del certificado de ≥80,000 Ciclos Martindale

Inflamabilidad
EN 1021 - 1 (cigarillo)
EN 1021 - 2 (cerilla)
BS 7176 Low Hazard
UNI 9175 Classe 1 IM
Por favor especificar cuando se requiere en el pedido:
BS 5852 Ignition Source 5 con EnviroFlam5
BS 7176 Medium Hazard con EnviroFlam5
Nota: El rendimiento de la inflamabilidad depende de los componentes usados. Nuestros certificados muestran qué substratos se han usado en nuestros tests. Para tests compuestos nuestros clientes deben asegurar si sus muebles cumplen la normativa al uso.

Solidez a la luz
5-6 (ISO 105 - B02)

Solidez al rozamiento
Húmedo: 4, Seco: 4 (ISO 105 - X12)

Posibilidad lavado con Lejía
ISO 105 E03 cambio color 4 para un factor de disolución 1:4 solución cloro

Limpieza
Usa aspirador regularmente. Limpiar con un trapo usando jabón y agua o producto limpieza para tapicerías. Para una limpieza más profunda usen vapor, lejía, alcohol o limpieza en seco. Se puede lavar a 60°C. Los detalles completos se encuentran en nuestra guía de limpieza y desinfección.

*Lo Test de Abrasión producen unos resultados muy variables incluso con la misma muestra. El certificado de ≥80,000 ciclos Martindale está disponible en nuestra web o se puede pedir al Departamento Comercial. Internamente certificamos este producto >50,000 ciclos, que pensamos que es lo más realista posible en este caso, con una repetición de resultados tan dispersa. Tengan en cuenta que el Test de Abrasión solo no es un indicador fiable sobre el desgaste de un tejido. De hecho, estamos tan convencidos en la durabilidad de nuestros tejidos, que ofrecemos una garantía de 10 años (detalles completos disponibles). Tenga en cuenta que el rendimiento de la costura depende de la construcción de la costura, además de la aguja y del tipo de roca. Le recomendamos que se aconsejen para coser la costura. Las variaciones de lote a lote en la sombra se puede producir dentro de tolerancias comerciales. Nos reservamos el derecho a efectuar modificaciones técnicas sin previo aviso. Los derechos sobre los diseños no registrados y los derechos de autor en todos los diseños son propiedad exclusiva de Camira Fabrics Limited.

www.camirafabrics.com